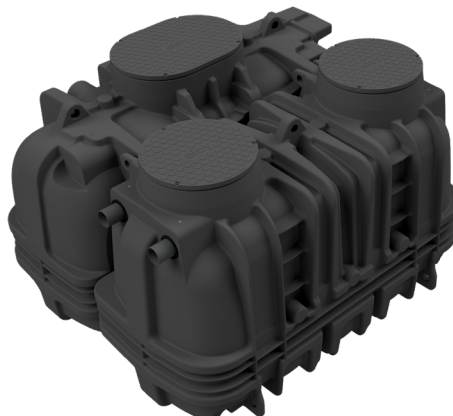


caractéristiques techniques



mesure	unité	
HAUTEUR TOTALE	cm	170*
HAUTEUR FIL D'EAU ENTRÉE	cm	135
HAUTEUR FIL D'EAU SORTIE	cm	7,5
LONGUEUR	cm	265
LARGEUR	cm	236
POIDS**	T	1,20
EMPRISE AU SOL	m²	6,254
REGARD(S) D'ACCÈS	cm	2 x Ø62 + 1 x 90 x Ø62
DIAM. ENTRÉE IN / SORTIE OUT	mm	110/110
MÉDIA FILTRANT		xylit

* avec rehausse intégrée de 20 cm

** poids avec tampon et sans palette pour l'ensemble du produit

influent considéré	unité	
CARACTÉRISATION*		eaux usées domestiques
CHARGE POLLUANTE DBO ₅	kg O ₂ /jour	0,36
CHARGE POLLUANTE DCO	kg O ₂ /jour	0,81
CHARGE POLLUANTE MES	kg/jour	0,54
CHARGE HYDRAULIQUE	m³/jour	0,90

* pour les eaux usées provenant d'un restaurant, d'une cantine, ... nous recommandons le placement d'un dégraisseur.

performances épuratoires	unité	
DBO ₅	mg O ₂ /litre	< 25
DCO	mg O ₂ /litre	< 125
MES	mg/litre	< 30
NH ₄	mg/litre	< 2

matériaux	
CUVE(S)	polyéthylène
CLOISONS (FLASQUES)	-

volumes utiles	unité	
DÉCANTEUR	m³	3,18
MASSIF FILTRANT	m³	2,28

exploitation	
FRÉQUENCE VIDANGE ESTIMÉE	tous les 20 mois
FRÉQUENCE D'ENTRETIEN CONSEILLÉE	annuelle

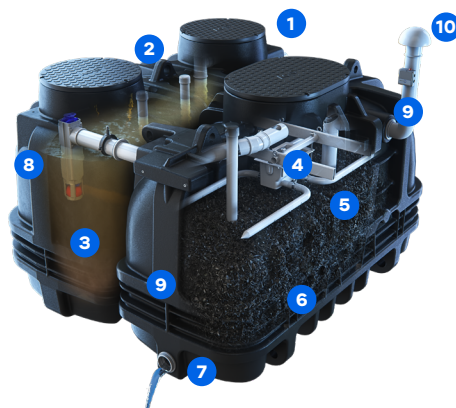
consommables	
MASSIF FILTRANT	min. 12 ans
PILE	min. 7 ans

conditions d'installation	
RÉSISTANCE	A15
HAUTEUR MAXIMALE DE REMBLAI	50 cm à partir de l'épaule de la cuve



agrément ministériel
2013-12-MOD05-EXT10

composants & options



- 1 entrée
- 2 T plongeant et ventilé
- 3 décanteur
- 4 système de distribution
- 5 média filtrant
- 6 tuyauterie de récupération des eaux traitées
- 7 sortie basse
- 8 préfiltre
- 9 alarme de niveau
- 10 aération

composition

- 1 filtre compact
- 1 pochette d'information
- 1 alarme niveau
- 1 basculeur rotatif
- 1 clef de fontainier
- 7 réductions 110/100mm
- 1 coude 90° Ø 110mm FF
- 1 chapeau Ø 110mm
- 4 manchons Ø 110mm

options

- 2+1 rehausses (ronde + oblongue)
- poste de relevage
- chambre d'échantillonnage

garanties



10 + 5 ans de garantie*
sur les cuves



10 + 2 ans de garantie*
sur les composants internes**



2 + 1 ans de garantie*
sur le reste de l'équipement***

* Dans les 6 mois suivant sa mise en service, si la carte d'identité a été retournée à eloy water. L'ensemble des conditions d'octroi de garanties sont disponibles auprès du fabricant.

** Dispositif de distribution, dispositif de répartition et média filtrant (hors basculeur).

*** Hors accessoires (pompes de relevage, trappillons, rehausses, pile,...).

plan d'implantation

X-PERCO R-90 6 EH (monobloc)

Aération

