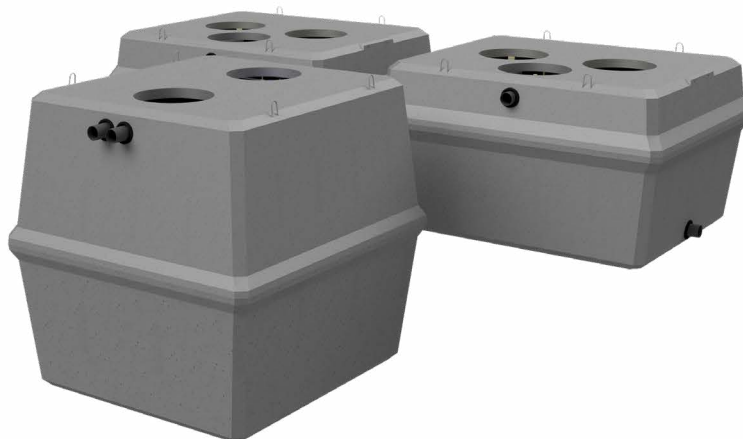


caractéristiques techniques



mesure	unité	décanteur	filtre (par cuve)
HAUTEUR TOTALE	cm	240	150
HAUTEUR FIL D'EAU ENTRÉE	cm	216	127
HAUTEUR FIL D'EAU SORTIE	cm	212	9
LONGUEUR	cm	260	265
LARGEUR	cm	238	225
POIDS*	T	5,50	5,75
EMPRISE AU SOL**	m²	6,00	6,00
REGARD(S) D'ACCÈS	cm	2 x Ø62	3 x Ø62
DIAM. ENTRÉE IN / SORTIE OUT	mm	110/110	110/110
MÉDIA FILTRANT		xylit	

* poids avec tampon et sans palette pour l'ensemble du produit / tolérance ± 2 cm
 ** emprise au sol par cuve

influent considéré	unité	
CARACTÉRISATION*		eaux usées domestiques
CHARGE POLLUANTE DBO ₅	kg O ₂ /jour	1,80
CHARGE POLLUANTE DCO	kg O ₂ /jour	4,05
CHARGE POLLUANTE MES	kg/jour	2,70
CHARGE HYDRAULIQUE	m³/jour	4,50

* pour les eaux usées provenant d'un restaurant, d'une cantine, ... nous recommandons le placement d'un dégraisseur.

performances épuratoires	unité	
DBO ₅	mg O ₂ /litre	< 25
DCO	mg O ₂ /litre	< 125
MES	mg/litre	< 30
NH ₄	mg/litre	< 2

matériaux	
CUVE(S)	béton fibré haute performances (BFHP)
CLOISONS (FLASQUES)	béton fibré haute performances (BFHP)

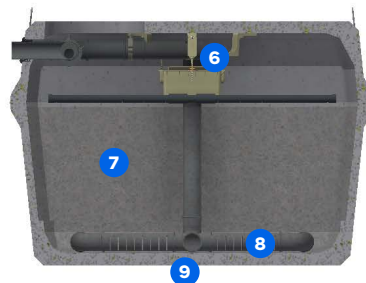
volumes utiles	unité	
DÉCANTEUR	m³	9,35
MASSIF FILTRANT	m³	4,02

exploitation	
FRÉQUENCE VIDANGE ESTIMÉE	tous les 15 mois
FRÉQUENCE D'ENTRETIEN CONSEILLÉE	annuelle

consommables	
MASSIF FILTRANT	min. 10 ans
PILE	7 ans

conditions d'installation	
RÉSISTANCE	B125 (circulation de véhicules légers < 3,5 T)
HAUTEUR MAXIMALE DE REMBLAI	80 cm à partir de l'épaule de la cuve

composants & options



- 1 entrée haute
- 2 T plongeant et ventilé
- 3 décanteur
- 4 préfiltre
- 5 dispositif de répartition
- 6 système de distribution
- 7 média filtrant
- 8 tuyauterie de récupération des eaux traitées
- 9 sortie basse

composition

- 2 filtres compacts
- 2 pochettes d'information
- 2 alarmes niveau
- 4 basculeurs rotatifs
- 18 réductions 110/100mm
- 2 coudes 90° Ø 110mm FF
- 2 chapeaux Ø 110mm
- 10 manchons Ø 110mm FF
- 1 kit de fixation pour rehausses PE 200 mm et pour rehausses recoupables + joints

options

- 8 réhausses
- 8 trappillons
- poste de relevage filaire
- chambre d'échantillonnage

garanties



10 ans de garantie*
sur les cuves



10 ans de garantie*
sur les composants internes



2 ans de garantie*
sur le reste de l'équipement

* Dans les 6 mois suivant sa mise en service, si la carte d'identité a été retournée à eloy water. L'ensemble des conditions d'octroi de garanties sont disponibles auprès du fabricant.

plan d'implantation

X-PERCO C-90 30 EH (3)

