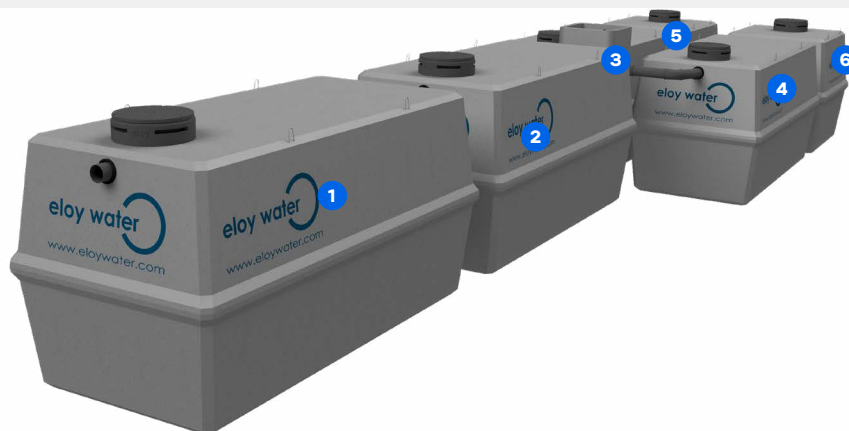


## caractéristiques techniques



mesure	unité	cuves 1 & 2	cuves 3 & 4	cuves 5 & 6
HAUTEUR TOTALE*	cm	240	240	240
HAUTEUR ENTRÉE*	cm	213	213	213
HAUTEUR SORTIE*	cm	209	209	209
LONGUEUR	cm	480	480	260
LARGEUR	cm	238	238	238
VOLUME TOTAL	m <sup>3</sup>	20,00	20,00	10,00
VOLUME UTILE	m <sup>3</sup>	18,16	18,16	9,19
POIDS	T	9,50	10,35	5,82
POIDS (SANS TAMPON)	T	9,48	10,33	5,80
REGARD(S) D'ACCÈS	cm	1 x Ø60	1 x Ø60	1 x Ø60
DIAM. ENTRÉE IN / SORTIE OUT	mm	160/160	160/160	160/160

\* tolérance de +/- 2 cm

chambre de répartition	unité
LONGUEUR/LARGEUR	mm 980/980
HAUTEUR	mm 980
POIDS	kg 857,55
IN/OUT	mm 160/160
REGARD D'ACCÈS	mm 800x800
PERTE ALTIMÉTRIQUE	mm 260

### composants électromécaniques

#### COFFRET ÉLECTRIQUE DE COMMANDE

TENSION D'ALIMENTATION 3 x 230 VAC

#### SURPRESSEUR

TYPE SURPRESSEUR surpresseur à canal latéral

NOMBRE DE SURPRESSEURS 2

PUISSANCE TOTALE CONSOMMÉE 2,1 kW

NIVEAU DE PRESSION ACOUSTIQUE 64 dB(A)

COUPLAGE BORNIER RACCORDEMENT triangle

DIFFUSEURS D'AIR 2 x 15 pièces

TYPE DIFFUSEURS D'AIR fines bulles

TYPE RECIRCULATION BOUES  
SECONDAIRES : POMPE IMMERGÉE

puissance installée : 0,85 kW x 2 = 1,70	puissance consommée : 1,20 kW
--	----------------------------------

TABLEAU DE COMMANDE intérieur

influent considéré	unité
CARACTÉRISATION*	eaux usées domestiques
CHARGE POLLUANTE DBO <sub>5</sub>	kg O <sub>2</sub> /jour 13,20
CHARGE POLLUANTE DCO	kg O <sub>2</sub> /jour 29,70
CHARGE POLLUANTE MES	kg/jour 19,80
CHARGE HYDRAULIQUE	m <sup>3</sup> /jour 33

\* pour les eaux usées provenant d'un restaurant, d'une cantine, ... nous recommandons le placement d'un dégraisseur.

performances épuratoires	unité
DBO <sub>5</sub>	mg O <sub>2</sub> /litre < 20
DCO	mg O <sub>2</sub> /litre < 90
MES	mg/litre < 30
DBO <sub>5</sub> (pourcentage d'abattement)	% 96,3
DCO (pourcentage d'abattement)	% 91,5
MES (pourcentage d'abattement)	% 95,4

### matériaux

CUVE(S)	béton fibré haute performances (BFHP)
SUPPORT BACTÉRIEN	PP recyclé post-consommation
RAMPE D'AÉRATION	PVC PN16

volumes utiles	unité
DÉCANTEUR PRIMAIRE	m <sup>3</sup> 27,36
RÉACTEUR BIOLOGIQUE	m <sup>3</sup> 36,32
SURFACE UTILE CLARIFICATEUR	m <sup>2</sup> 8,82

### exploitation

CHAMBRE DE CONTRÔLE intégrée

BILAN ÉNERGÉTIQUE ANNUEL (kWh) 15176,7

FRÉQUENCE D'ENTRETIEN CONSEILLÉE annuelle

### consommables

FILTRE À AIR DU SURPRESSEUR tous les ans

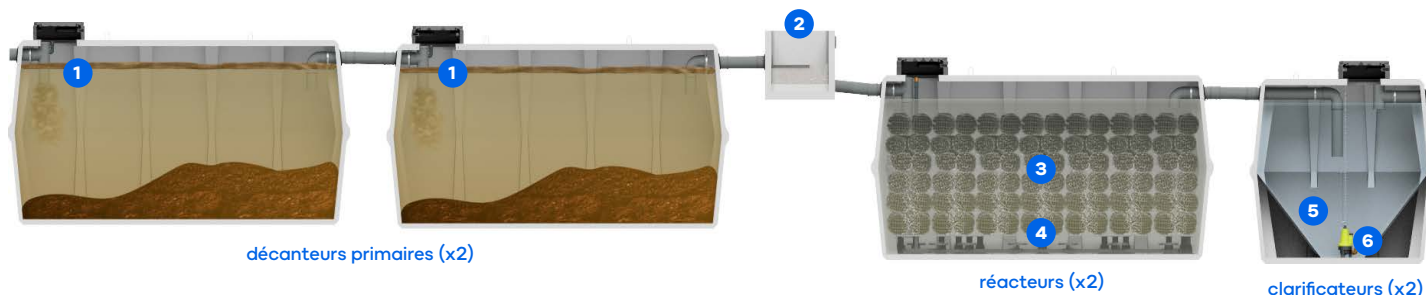
DIFFUSEURS D'AIR tous les 8 ans

### conditions d'installation

RÉSISTANCE B125 (passage de véhicules légers <3,5T)

HAUTEUR MAXIMALE DE REMBLAI 80 cm à partir de l'épaule de la cuve

### composants & options



- 1 recirculation des boues
- 2 chambre de visite de répartition
- 3 support bactérien
- 4 diffuseur d'air (airlift)
- 5 cône de décantation
- 6 pompe de recirculation des boues

#### composition

- 1 micro-station (6 cuves)
- 1 chambre de visite de répartition
- 2 surpresseurs à canal latéral, tension 3 x 230 V
- 2 tuyaux pour aération
- 2 tuyaux pour recirculation

#### options

- local technique enterré
- armoire sur pieds extérieure
- rehausses PE/béton
- trapillons PE/fonte



surpresseur à canal latéral

### garanties

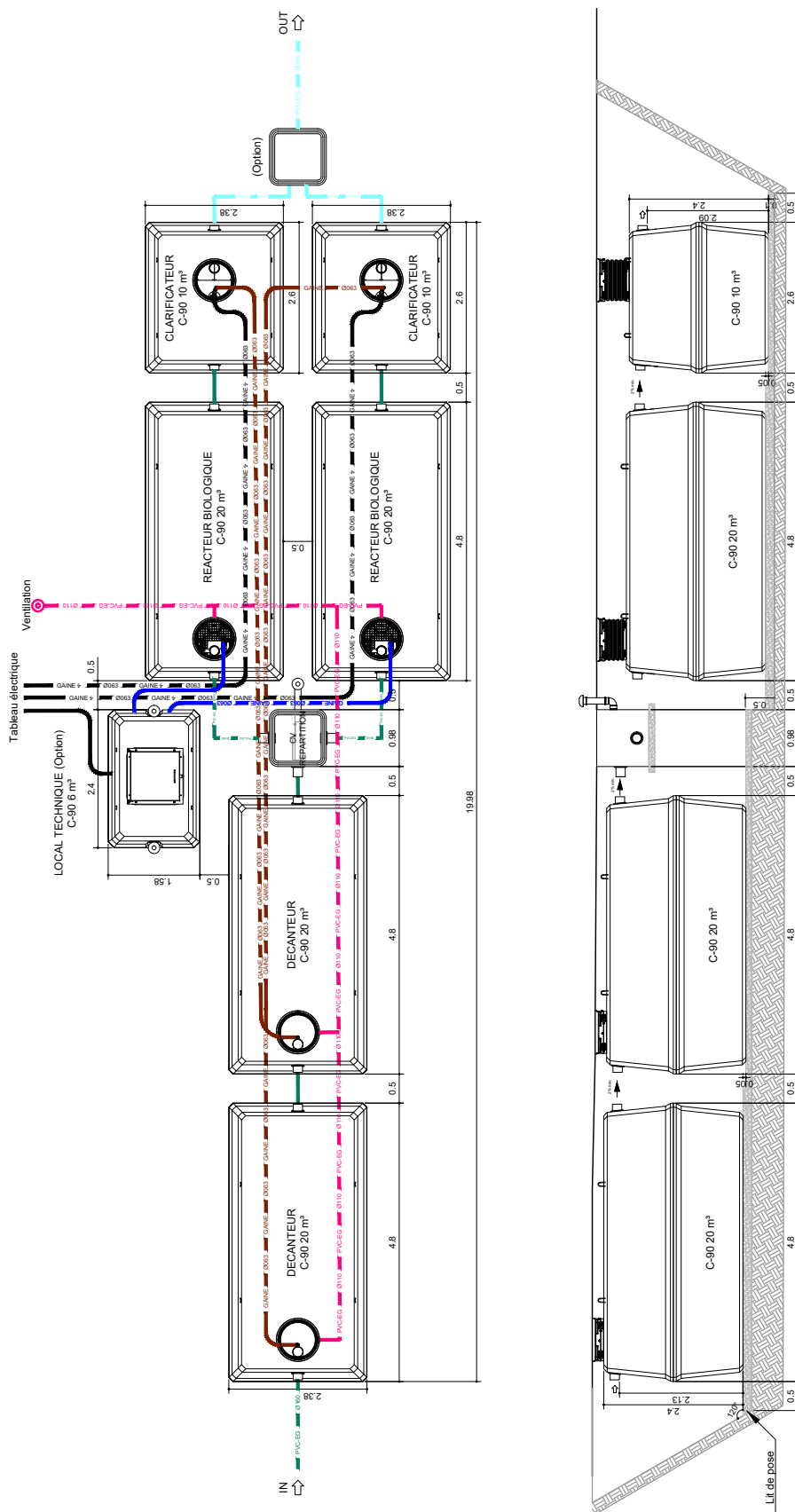


**10 ans**  
de garantie  
sur les cuves



**2 ans**  
de garantie  
sur les composants électromécaniques  
(exceptées pièces d'usure)

plan d'implantation



### caractéristiques techniques



mesure	unité	LTC6-T01	LTC6-T02
HAUTEUR TOTALE (AVEC VENTILATION)	mm	3060	
HAUTEUR CUVE	mm	2250	
HAUTEUR CUVE + REHAUSSE	mm	2430	
HAUTEUR CUVE + REHAUSSE + TRAPPILLON	mm	2805	
HAUTEUR ENTRÉE/SORTIE AIR SURPRESSÉ*	mm	1990	
HAUTEUR ENTRÉE/SORTIE POMPE ÉVACUATION EAUX*	mm	2440	
HAUTEUR ENTRÉE/SORTIE GAINÉ ÉLECTRIQUE*	mm	2440	
LONGUEUR EXTÉRIEURE	mm	2380	
LARGEUR EXTÉRIEURE	mm	1580	
VOLUME DU POSTE	m <sup>3</sup>	6.00	
POIDS (LOCAL VIDE)	kg	2950	
REGARD D'ACCÈS	mm	800x800	

\* par rapport au fond de fouille

diamètres de réservation	unité	LTC6-T01	LTC6-T02
DIAMÈTRE AIR SURPRESSÉ	mm	90	
DIAMÈTRE VENTILATION	mm	110	
DIAMÈTRE ÉVACUATION DES EAUX	mm	50	
DIAMÈTRE GAINÉ ÉLECTRIQUE	mm	63	

matériaux	LTC6-T01 & LTC6-T02
CUVE	Béton Fibré Haute Performance (BFHP)
REHAUSSE	Béton
TRAPPILLON	Aluminium
VISSERIE	Inox 316
VENTILATION	PVC pression DN110
TYPE DE JOINTS	Joint à lèvres EPDM (type forscheda)
SUPPORT SURPRESSEUR	Aluminium
SUPPORT COLLECTEUR	Aluminium

accessoires à installer	LTC6-T01	LTC6-T02
SURPRESSEUR (FOURNI(S) AVEC FILIÈRE)	1	2
KIT ÉVACUATION DES EAUX	en option	en option
MODIFICATION COLLECTEURS DOUBLES	-	-
RAMPE(S) GUIDAGE POUR TUYAUTERIE AIR	incluse (1)	incluses (2)
TUYAUTERIE VENTILATION CUVE	incluse	incluse

### garanties



**10 ans de garantie**  
sur les trappillons

### plans & schémas

