

Produit : Fosse septique et fosse toutes eaux

Type : Septic® SEPEUC90
Modèle : C-90 de 30 m³

CARACTÉRISATION

Influent considéré : eaux usées domestiques / eaux usées domestiques fécales

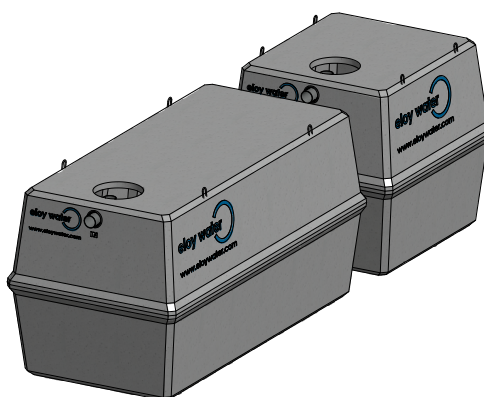
DIMENSIONS | VOLUMES | POIDS

| Mesure | Unité | Cuve 1 | Cuve 2 |
|------------------------------|-------------------|---------|---------|
| Hauteur totale* | (cm) | 240 | 240 |
| Hauteur entrée* | (cm) | 213 | 213 |
| Hauteur sortie* | (cm) | 209 | 209 |
| Longueur | (cm) | 480 | 260 |
| Largeur | (cm) | 238 | 238 |
| Volume total | (m ³) | 20,00 | 10,00 |
| Volume utile | (m ³) | 18,30 | 9,19 |
| Poids | (T) | 9,50 | 5,80 |
| Regard(s) d'accès | (cm) | 1 x Ø60 | 1 x Ø60 |
| Ø Entrée (IN) / Sortie (OUT) | (mm) | 160/160 | 160/160 |

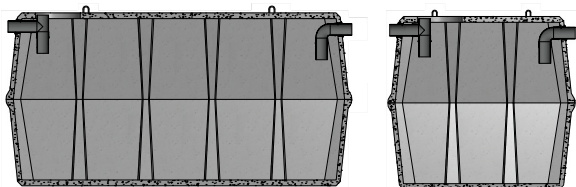
* tolérance de ± 2 cm

Matériaux

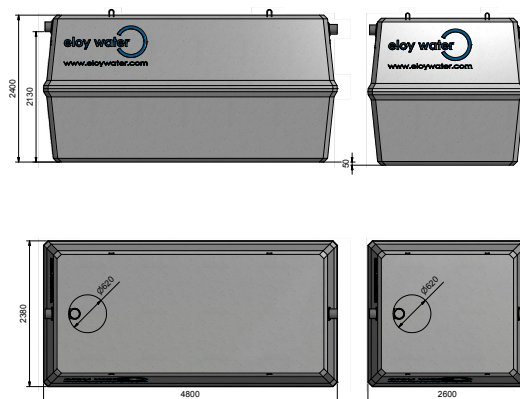
Cuve : béton fibré hautes performances (BFHP)
Joints : SBR (entrée et sortie)



FONCTIONNEMENT



DIMENSIONNEMENT



OPTIONS

- Cartouche anti-odeur

GARANTIES

Cuves : 10 ans
Accessoires : 2 ans
Résistance : B125

Eloy Water se réserve le droit de modifier ou de façon plus générale, d'actualiser le présent document à tout moment et sans avis préalable.
Version de fiche: 20130603
Version de produit: 20140612